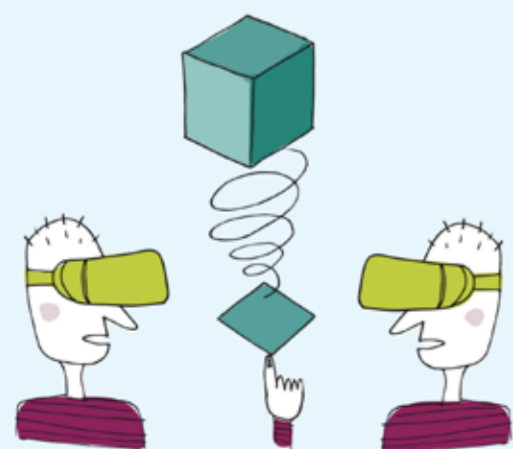


Strategisch Plan Participe 2018-2021

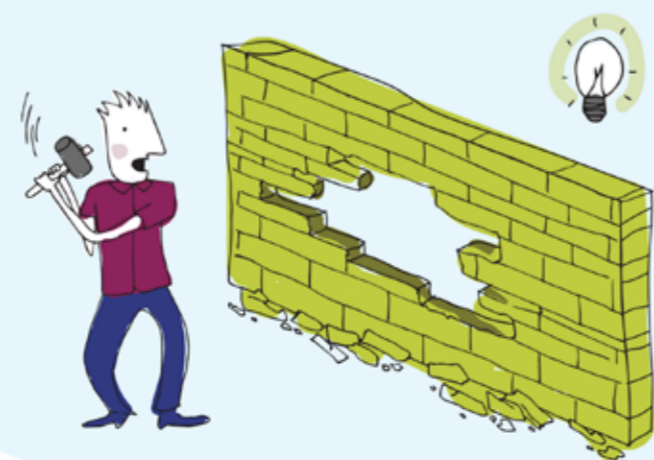
Eens in de vier jaar neemt Participe de tijd om een strategisch plan te ontwikkelen. Hierin benoemen wij wat wij zien in de samenleving, welke positie wij daarin innemen en welke beweging wij willen maken om ook in de toekomst een passend antwoord te geven op maatschappelijke vragen. Aan de totstandkoming van dit plan hebben management, medewerkers en stakeholders een actieve bijdrage geleverd. Het levert een helder toekomstbeeld op, met prioriteiten die breed in onze organisatie worden gedragen.



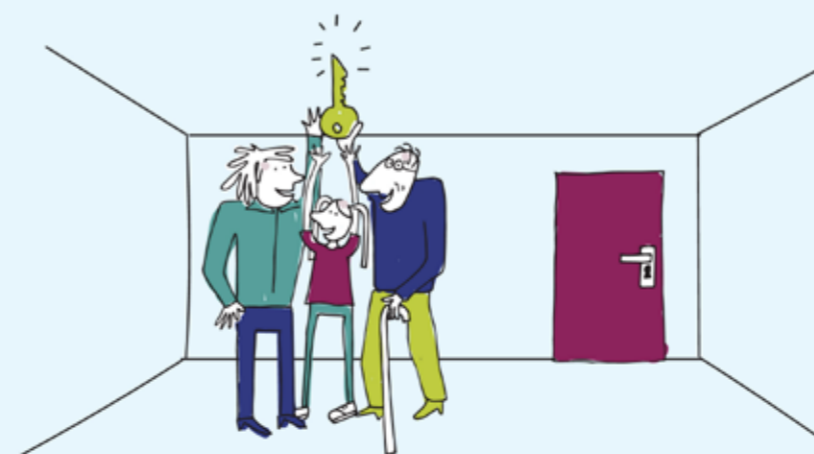
Van Wmo- naar 3D-organisatie



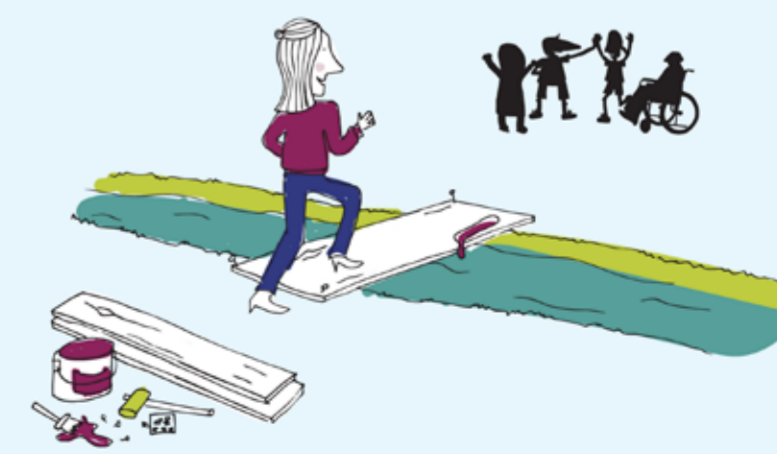
Ruimte om te vernieuwen

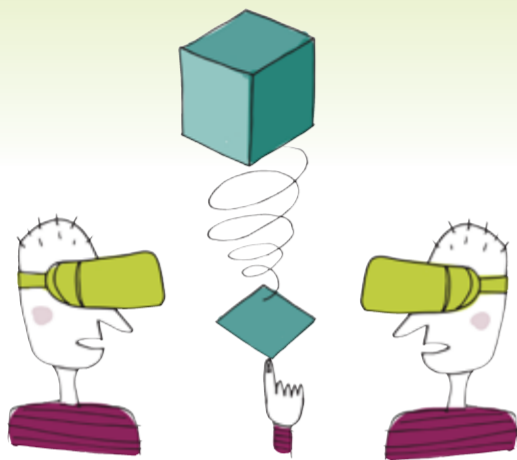


Samenwerking als sleutel



Gewoon, meedoen!





Van Wmo- naar 3D-organisatie

Participe was acht jaar lang een Wmo-organisatie, maar die jas is te krap geworden. Nu gemeenten na de drie decentralisaties (3D) ook de verantwoordelijkheid dragen voor Jeugd en de uitvoering van de Participatiewet, komen wij met veel bredere (en soms uiterst kwetsbare) doelgroepen in aanraking. Niet alleen in onze zelfstandige opdrachten, maar vooral ook in de coalities waarvan we deel uitmaken. 3D verwijst eveneens naar onze brede blik op mensen: wij kijken vanuit verschillende invalshoeken naar een persoon en naar doelgroepen, met oog voor de verschillen per mens en per wijk. Participe is er voor iedereen. We zetten preventief en proactief in op een inclusieve samenleving: we ondersteunen in het alledaagse met laagdrempelige voorzieningen, opdat mensen altijd kunnen meedoen wanneer zij willen. Daartoe nemen we steeds vaker de regie in de sociale basisinfrastructuur, om daar sterke netwerken te creëren, samen met inwoners.

Dat leidt ertoe dat we de komende jaren (meer) zullen inzetten op:

- inclusiviteit in al onze diensten en voorzieningen;
- toerusten van mensen met verward gedrag of dementie en buurtbewoners om adequaat samen te leven in de wijk;
- toerusten van mensen met complexe (meervoudige) problematiek om (weer) mee te doen;
- activering van uitkeringsgerechtigden en (voormalig) WSW-ers;
- gezondheid, welbevinden en bewegen voor ouderen, zodat zij langer zelfstandig thuis kunnen wonen;
- toerusten van statushouders om snel, duurzaam en maximaal mee te doen in Nederland;
- advisering en ondersteuning in de informatie van organisaties;
- versterken verbinding met jeugdhulp vanuit jongerenwerk, kinderwerk en opvoedondersteuning;
- integrale toegang organiseren.

moie voorbeelden

Bijsprongen & Versterken

In de Amstelveense wijk Bankras Kostverloren onderzoekt Participe Amstelland, samen met andere zorgpartners en de gemeente, hoe we de kwaliteit van leven kunnen verbeteren van cliënten met verward gedrag. Met cliënten maken we een persoonlijk plan. Bewoners kunnen met hun vragen bij een informatiepunt terecht. Voor betrokkenheid en ondersteuning in de buurt creëren we buurtcirkels.

Maatschappelijke Businesscase Jeugd

Wat levert jongerenwerk op? In opdracht van het ministerie van VWS neemt Participe Advies bij acht jongerenwerk-organisaties - aangesloten bij het Lectoraat Youth Spot van de Hogeschool van Amsterdam - een kijkje in de keuken om de kracht en de meerwaarde van het jongerenwerk in beeld te brengen. De focus ligt op 'Jongerenwerk voorkomt zorg' en 'Jongerenwerk vergroot sociale cohesie'.

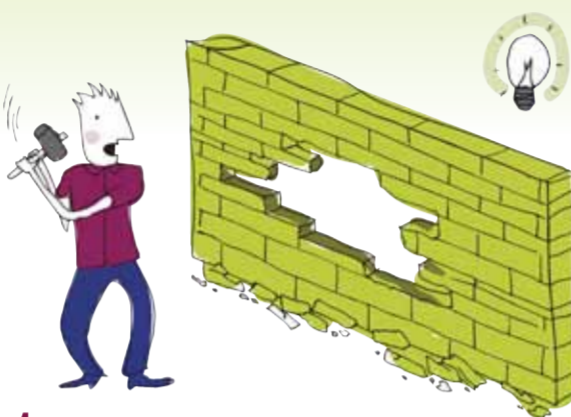
Tegenprestatie in Tom

Tom in de buurt - het samenwerkingsverband van zorg en welzijn in Alphen aan den Rijn - begeleidt Alphenaren die vanuit de Participatiewet een tegenprestatie moeten leveren. Op basis van talenten en mogelijkheden zetten deelnemers via vrijwilligerswerk, stages en werkervaringsplaatsen stappen om door te groeien naar werk.



Stevige herijking

De koers die Participe in het strategisch plan 2014-2017 heeft uitgezet, heeft geen ingrijpende bijstelling. Wat wij destijds hebben neergezet als een vooruitstrevende visie, wordt inmiddels realiteit. We zien dat 'Meedoen mogelijk maken' een breed gedeelde ambitie is in het sociaal domein, omarmd door vele partijen. Dat brede draagvlak bevestigt de kracht van onze visie, maar het dwingt ons ook om de toegevoegde waarde van Participe opnieuw te verhelderen. We spreken dan ook liever van een stevige herijking van het profiel van Participe, dan van een strategische koerswijziging.



Ruimte om te Vernieuwen

Participe maakt de vertaalslag tussen een overheid die meer aan burgers wil overlaten en de burger die initiatief neemt. Wij spelen in op wat mensen nodig hebben om die actieve rol te vervullen, en sluiten ook aan op de (digitale) middelen die zij daartoe kunnen gebruiken. De burger heeft - en houdt - de regie. Die focus vergt creativiteit en bewegingsruimte, meer dan beleid en regels. Onze professionals moeten dus ondernemend, eigenzinnig en betrokken zijn, en Participe moet die eigenschappen nog steviger verankeren in haar DNA. Door breed en zichtbaar in de samenleving aanwezig te zijn, vangen we op wat er leeft, nemen we belemmeringen weg, brengen we inwoners met elkaar in contact en ondersteunen wij wat zij zelf aandragen. Daarbij blijven wij alert op de negatieve gevolgen die het toenemende beroep op zelfredzaamheid kan hebben. We reageren proactief op externe ontwikkelingen en zijn altijd alert op effecten van veranderend beleid op inwoners.

Dat leidt ertoe dat we de komende jaren zullen inzetten op:

- toerusten van (potentiële) vrijwilligers voor nieuwe taken;
- individueel aanbod transformeren naar collectief;
- eigenaarschap van bewoners over de buurtaanpak;
- verbinding met innovatieve digitale platforms;
- maatschappelijk ondernemen en samenwerking met bedrijfsleven;
- nieuwe concepten voor beheer welzijnsdiensten;
- indiceren vanuit samenwerkingsverbanden in de wijk;
- prestatiegerichte werken;
- kennisontwikkeling en kennisdeling.



moie voorbeelden

Dementie Thuis en Leerplein Aalsmeer

Met Dementie Thuis werken we met vier zorgpartners aan de toepassing van verschillende innovaties in de thuisituatie van inwoners met dementie. In Aalsmeer hebben zorg- en welzijnspartners de handen ineen geslagen en de website www.dementie-aalsmeer.nl gelanceerd. Bezoekers krijgen een beeld van wat dementie inhoudt en kunnen doorschakelen naar ondersteuningsmogelijkheden in de buurt.

Welkom in Sliedrecht

Dikwijls willen meer mensen zich inzetten voor vluchtelingen, maar hoe brengen we deze initiatieven samen? In Sliedrecht stimuleert Participe dat bewoners, organisaties en bedrijven die belangeloos vluchtelingen willen opvangen, de handen ineen slaan. Resultaat is het platform Welkom in Sliedrecht, met een eigen website waarop iedereen vragen, opmerkingen, aanbod en resultaten bekend kan maken.

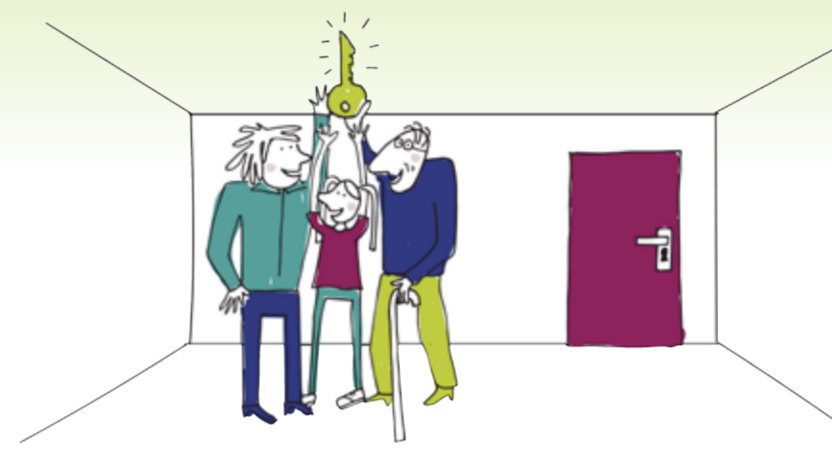
Mentorenproject

Participe ontwikkelde samen met Human Security Collective en het Ministerie van Buitenlandse Zaken het mentorenproject. Jongeren uit de wijk Buitenhof in Delft fungeren als voorbeeld en nemen jeugdigen en overtuigingen uit en helpen jeugdigen om de verbinding te maken met de Nederlandse maatschappij.



Van welzijn naar sociaal werk

Welzijn is niet langer een representatieve term voor het werk dat Participe doet. Dat is sociaal werk wel, omdat dit begrip de essentie van ons ambacht uitdrukt. De kern van sociaal werk is participatie: een sociaal werker is een deskundige van het alledaagse en ondersteunt daarmee iedereen die wil meedoen, met aandacht voor de burgers die dat (tijdelijk) niet kunnen. Een belangrijk uitgangspunt van sociaal werk is de acceptatie van mensen die niet kunnen meekomen, op basis van de vroegtijdige onderkenning daarvan. Daarin ligt ook meteen het belangrijkste onderscheid met de zorg: zorg heeft te maken met ziektebeelden, sociaal werk met het 'stutten en steunen' in het alledaagse. De sociaal werkers van Participe



Samenwerking als sleutel

De sleutel tot de participatiesamenleving ligt in de samenwerking, zowel met burgers als met formele en informele partijen binnen het sociaal domein. Door aan de voorkant de expertise te bundelen en daarmee de mensen te stutten die niet zonder de ondersteuning in het alledaagse kunnen, voorkomen wij dat zij in overbodige, dure zorg terechtkomen. Door met partners uit aangrenzende sectoren gezamenlijke doelen na te streven, kunnen wij onze deskundigheid op een nog breder terrein inzetten. Participe is bereid haar eigen organisatiebelang te laten opgaan in netwerkorganisaties, zolang haar expertise daarin beter tot haar recht, en dus ook meer ten goede aan de burger komt. Tegelijkertijd dragen wij de naam Participe actief uit als een vertrouwenwekkend keurmerk in het sociaal domein en sturen wij op herkenbaarheid en vindbaarheid. Onze toegevoegde waarde als sociaal werker, verankerd in ons DNA, is ons belangrijkste onderscheidende punt wanneer het gaat over de herkenbaarheid van onze organisatie.

Dat leidt ertoe dat we de komende jaren zullen inzetten op:

- prestatiegerichte samenwerkingsverbanden op wijk- en gemeenteniveau;
- de innovatie van bestaande partnerschappen;
- nieuwe samenwerkingsverbanden ter ondersteuning van mensen met complexe problematiek;
- deskundigheid van onze medewerkers;
- verstevigen van onze adviesrol in Nederland;
- het aanjagen van duurzame verbindingen tussen inwoners;
- het trots zijn op ons werk;
- samenwerkingsverbanden met informele initiatieven;
- nieuwe vormen van medezeggenschap van vrijwilligers en cliënten.



moie voorbeelden

Delft voor Elkaar

Delft voor Elkaar is een netwerkorganisatie van verschillende professionele en vrijwillige zorg- en welzijnsorganisaties, waaronder Participe Delft. Delft voor Elkaar streeft ernaar dat alle zorg- en welzijnspartners in het sociaal domein geïntegreerd met elkaar samenwerken en vervult een voortrekkersrol in de hiervoor noodzakelijk ont-schotting.

De Driemaster

In Kaag en Braassem maakt Participe deel uit van de Driemaster om de Maatschappelijke Agenda van de gemeente uit te voeren. Verenigingen en organisaties komen pas in aanmerking voor een subsidie als ze meehelpten om maatschappelijke problemen op te lossen. De Driemaster werkt hiertoe samen met ruim 70 vrijwilligersorganisaties, met als resultaat een grote betrokkenheid en een breed draagvlak in de dorpen.

Two2Tango

Om de negatieve gevolgen van een relatiebreuk te beperken ontwikkelde Participe Amstelland het digitale platform www.two2tango.info. Hier vinden relatietwijfelaars en scheidende stellen tips, adviezen, online-trainingen en e-coaching. Door een coöperatie te vormen met zes partners in Noord-Holland en erkenning als voorbeeldproject door de rijksoverheid kan dit voorbeeld van blended dienstverlening verder worden doorontwikkeld.

blijven hun ambt ontwikkelen om optimaal aan te sluiten bij de veranderende werkelijkheid en dragen het met trots uit. Onze professionals zetten zich iedere dag weer in mensen te helpen hun dromen te verwezenlijken. Participe blijft deskundig in de uitvoering en stelt zich ook steeds vaker op als kennispartner en adviseur. Daar waar we niet uitvoeren, delen wij onze kennis en expertise.



Gewoon, Meedoen!

Verleggen we onze blik naar 2021, dan streven we ernaar dat de participatiesamenleving de vorm krijgt die wij nu voor ogen hebben. Dat niet wij meedoen mogelijk maken, maar dat mensen dat zelf doen, wanneer zij dat willen: als vrijwilligers, als burens, als betrokken burgers. Dat wij als professionals een stap terug doen, om meer naast inwoners te komen staan. Dat Participe minder hulpverlenend is, behalve voor hen die wel willen meedoen, maar daarbij hindernissen ervaren. Om dat doel te bereiken gaan we door op de weg die we al met elkaar zijn geslagen, waarbij we onze expertise als bruggenbouwer nadrukkelijker inzetten voor burgers om tot passende en soms onconventionele oplossingen te komen.

Dat leidt ertoe dat we de komende jaren zullen inzetten op:

- binden en verbinden van alle groepen, aan elkaar, en aan de wijken;
- versterken van het inclusieve karakter wijkcentra;
- het opdrachtgeverschap wijkcentra verleggen naar inwoners;
- gezamenlijke integratie van nieuwkomers en 'oude' bewoners;
- wederkerigheid en inzet van lotgenoten;
- herijking vrijwilligersbeleid;
- dromen helpen verwezenlijken.



moie voorbeelden

Welzijn op Recept

In 2017 hebben al meer dan 100 inwoners van Delft gebruikgemaakt van Welzijn (of bewegen) op Recept. De resultaten zijn indrukwekkend. Veertig procent van de betrokken bewoners voelt zich beduidend beter dankzij Welzijn op Recept. Vijftig procent is na afronding van het traject geen frequent bezoeker meer van de huisarts. Een prachtig praktijkvoorbeeld van 'welzijn voorkomt zorg'!

Tom in de buurt

In de gemeenten Alphen aan den Rijn, Nieuwkoop en Kaag & Braassem is Tom in de buurt de algemene voorziening waarvan inwoners kosteloos gebruik kunnen maken. Wijkcoaches begeleiden inwoners die extra ondersteuning nodig hebben, maar stimuleren hen ook om te helpen of iets extra te doen in hun buurt. Binnen Tom in de buurt komen vraag en aanbod op een laagdrempelige manier bij elkaar.

Kom Erbij

In Alphen aan den Rijn helpt Kom Erbij ouders bij vragen over de opvoeding en ontwikkeling van hun kind. Kom Erbij organiseert activiteiten voor zowel ouders als voor ouders en kinderen samen. Extra aandacht is er voor ouders met een niet-Nederlandstalige achtergrond, bijvoorbeeld met bijeenkomsten in de eigen taal. Kom Erbij werkt samen met en vanuit het Centrum voor Jeugd en Gezin (CJG) Alphen aan den Rijn.